



# TERMOSTATSKI RADIATORSKI VENTIL

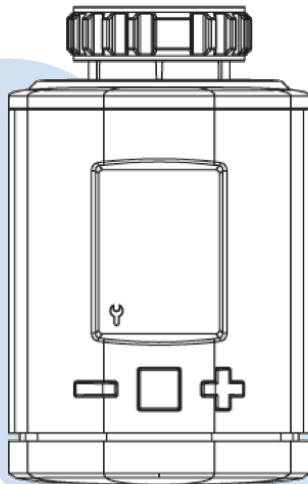


Telekom Slovenije

[www.neo.io](http://www.neo.io)

DOBRODOŠLI  
V NOVI SVET.

# TERMOSTATSKI RADIATORSKI VENTIL

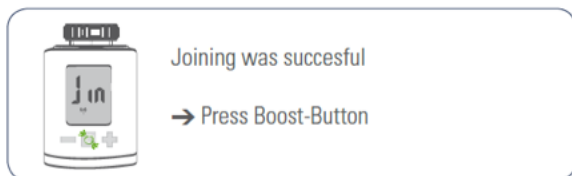
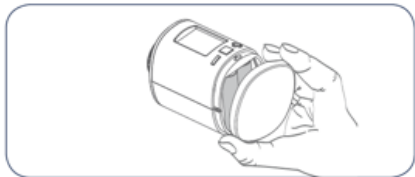


## Namestitev:

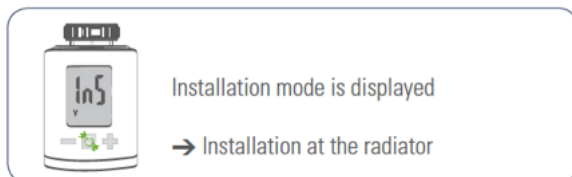
- 1 Na pametni mobilni telefon naložite aplikacijo NEO iz trgovine Google Play ali App Store.



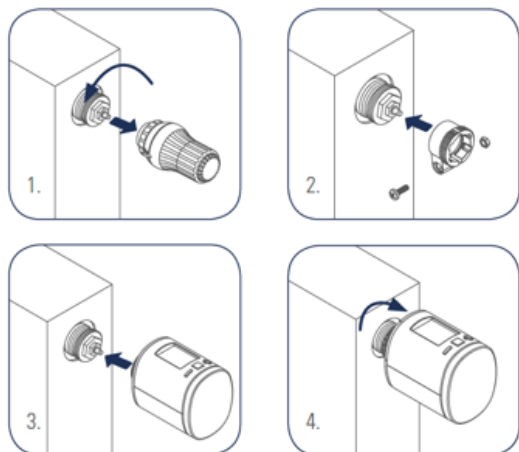
- 2 V aplikaciji NEO na pametnem mobilnem telefonu izberite meni NEO dom ter za dodajanje nove naprave pritisnite gumb + in nato IŠČI.
- 3 Odprite pokrov termostatske glave in vstavite baterije. Prikaže se sporočilo »Jin«. Napravo dodajte, ko ste blizu radiatorja.\*



- 4 V aplikaciji NEO se bo izpisalo sporočilo o uspešno dodani napravi. Pritisnite srednjo tipko [0] in na zaslonu se bo izpisalo sporočilo »InS«. Srednja tipka utripa zeleno (vendar nanjo še ne pritisnite).



**5** Termostatsko glavo pritrdite na radiator. Po uspešni namestitvi pritisnite srednjo tipko, ki utripa zeleno. Izvede se prilagoditev glave na vaš termostatski ventil [sporočilo na zaslonu »AdA«]. Ko je prilagoditev zaključena, se na zaslonu izpiše nastavljena temperatura.



Opomba: Če je dodajanje termostata neuspešno, se po sporočilu »Jin« izpiše sporočilo »Err«. Ponovite postopek dodajanja [od koraka 2 naprej].

\*Termostatski ventil namestite na zeleno mesto, ki je od NEO Smartboxa oddaljeno največ 5–10m. Doseg je odvisen od ovir v prostoru [stene, pohištvo itd.]. Preden namestite termostatski ventil, preverite delovanje na predvideni lokaciji. Za povečanje dosega uporabite ojačevalnik signala [npr. pametna vtičnica].

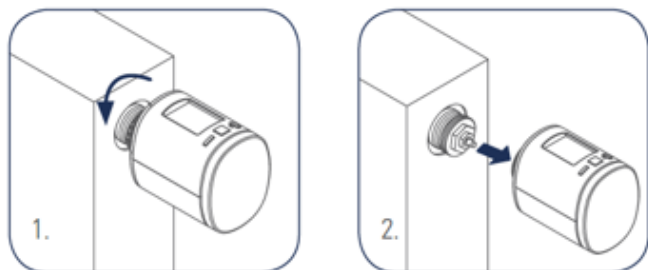
### Povrnitev na tovarniške nastavitve

Če želite termostatski ventil ponovno dodati v aplikacijo NEO, ga ponastavite na tovarniške nastavitve. To naredite tako, da pritisnete vse tri tipke hkrati in jih zadržite, dokler se na zaslonu ne pokaže sporočilo »Res« [približno 10 sekund]. Nato napravo ponovno dodajte po zgornjih navodilih.

Več informacij za uporabo je na voljo na [www.neo.io](http://www.neo.io).

## Odstranitev termostatske glave



Pred demontažo termostatske glave z radiatorja jo odstranite iz aplikacije oziroma ponastavite na tovarniške nastavitve. Ventil se nastavi v nevtralno pozicijo in glavo lahko demontirate [slika 2].



## Upravljanje termostatskega radiatorskega ventila

Tipka	Način pritiska	Kaj se zgodi?
Minus	Enkrat pritisnite	Sobna temperatura se zniža za 0,5 °C.
Minus	Pritisnite in zadržite	Temperatura se zniža za 0,5 °C. Če tipko še naprej držite, se vsake pol sekunde zniža za dodatnih 0,5 °C.
Plus	Enkrat pritisnite	Sobna temperatura se poveča za 0,5 °C
Plus	Pritisnite in zadržite	Temperatura se poveča za 0,5 °C. Če tipko še naprej držite, se vsake pol sekunde poveča za dodatnih 0,5 °C.
Srednja tipka	Enkrat pritisnite	<ul style="list-style-type: none"><li>• Izvršite funkcijo, ki je prikazana na zaslonu.</li><li>• Preklop na način maksimalnega gretja</li><li>• Prekinitev načina maksimalnega gretja</li></ul>
Srednja tipka/+/-	Pritisnite in zadržite 10 sekund	Izvede se povrnitev na tovarniške nastavitve.
Plus in minus	Pritisnite in zadržite 3 sekunde	Vklop oz. izklop otroškega varnostnega načina

## Pomoč in sporočila o napakah

Napaka	Vzrok	Rešitev
	Nizka napetost baterije.	Zamenjajte baterije.
Grelno telo se ne segreje.	Voda v radiatorju ima prenizko temperaturo.	Preverite temperaturo vstopne vode v grelna telo. Nastavite ustrezno temperaturo vode.
	Ventil se ne odpre. Morda se je v ventilu nabral vodni kamen.	Odstranite termostatsko glavo in očistite vodni kamen v ventilu.
Grelno telo se ne ohladi.	Ventil se ne zapre popolnoma. Morda se je zamaknila pozicija zapiralne konice.	Odstranite termostatsko glavo in ročno premaknite zapiralno konico v ventilu. Nato ponovite postopek prilagoditve glave na ventil [ponovite korak 5 v navodilih].
	Morda se je v ventilu nabral vodni kamen.	Odstranite termostatsko glavo in očistite vodni kamen v ventilu.
Izpad vijaka z navojem [to lahko povzroči tudi napako E1]. 	V primeru, da radiatorska glava še ni dokončno pritrjena na ventil radiatorja, lahko pride do izpada vijaka iz termostatske glave zaradi vrtenja v prazno.	Vstavite izpadli vijak. Odstranite in ponovno vstavite baterijo. Nato se bo pričel postopek prilagoditve glave, v katerem se vijak lahko pritrdi nazaj na glavo. Namestite glavo na radiator in ponovno izvedite postopek prilagoditve [korak 5].

ER1-3 in ERR: Napako lahko pobrišemo s pritiskom na srednjo tipko [0].

ER1	Ventil ni zaznan.	Pravilno namestite termostatsko glavo na radiator. Uporabite pravi adapter.
ER2	Končna pozicija zapiralne konice ni zaznana.	Preverite, ali je termostatska glava pravilno nameščena na radiator. Ali se vrtil v prazno? Preverite tudi, ali je izbran pravi adapter.
ER3	Postopek prilagajanja ventila ni možen.	Preverite, ali je termostatska glava pravilno pritrjena in ali je izbran pravi adapter. Se konica v ventilu radiatorja lahko premika?
ERR	Dodajanje ni bilo uspešno.	Preverite, ali je termostatska glava v dosegu signala NEO Smartboxa. Preverite, ali je NEO v načinu iskanja naprav [lučka NEO na sprednji strani utripa].

## Tehnične specifikacije

Opis naprave	Spirit ZigBee
Napetost delovanja	2-krat 1,5 V LR6/AA
Radijska frekvenca [ZigBee]	2,4 GHz
Priključni navoj	M30 x 1,5 mm
Dimenzije	56 x 86 x 89 mm
Teža	176 g [z baterijami]
Nivo zaščite	IP20
Oddajna moč	+8 dBm

### Opomba:

Naprava ima prednastavljen fiksni odmik temperature -2 C od izmerjene temperature, saj je v okolici radiatorja temperatura višja kot drugje v sobi. Uporabnik lahko odmik poljubno nastavi v mobilni aplikaciji NEO.

Za dodatne informacije se lahko obrnete na  
tehnično pomoč uporabnikom na brezplačno  
številko **080 1000** ali na e-naslov  
**[tehnicna.pomoc@telekom.si](mailto:tehnicna.pomoc@telekom.si)**.

Več informacij za uporabo je na voljo na  
**[www.neo.io/navodila](http://www.neo.io/navodila)**.