

**Hitri začetek**

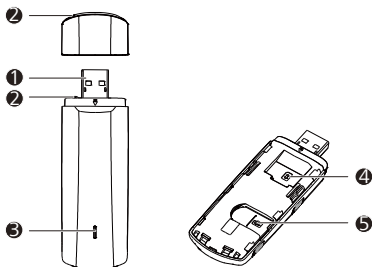
# Zahvaljujemo se vam, ker ste izbrali prenosni širokopasovni ključ USB. S ključem USB lahko dostopate do brezžičnega omrežja z visoko hitrostjo.

## Opomba:

Ta priročnik opisuje videz ključa USB in postopke za pripravo, namestitvev in odstranitvev.

## Spoznajte svoj ključ USB

Naslednja slika prikazuje videz ključa USB, in je zgolj simbolična. Dejanski izdelek se lahko razlikuje od slike.

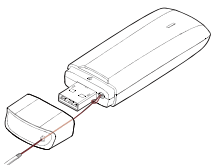


### 1 Prikluček USB

Poveže ključ USB z računalnikom.

### 2 Luknjica za trak

Privežete lahko tudi pokrovček ključa USB tako, da trak privežete skozi obe luknjici, zato da pokrovčka ne izgubite.



### 3 Indikator

Prikazuje stanje ključa USB.

- Zelena, utripa dvakrat vsake 2 sekunde: Ključ USB je vključen.
- Zelena, utripa enkrat vsake 0.2 sekunde: Programska oprema na USB ključu se nadgrajuje.
- Zelena, utripa enkrat vsake 2 sekunde: Ključ USB se prijavlja v omrežje 2G.
- Modra, utripa enkrat vsake 2 sekunde: Ključ USB se prijavlja v omrežje 3G/3G+.
- Svetlo modra, utripa enkrat vsake 2 sekunde: Ključ USB se prijavlja v omrežje LTE.
- Zelena, sveti neprekinjeno: Ključ USB je povezan v omrežje 2G.
- Modra, sveti neprekinjeno: Ključ USB je povezan v omrežje 3G.
- Svetlo modra, sveti neprekinjeno: Ključ USB je povezan v omrežje 3G+/LTE.
- Ne sveti: Ključ USB je odstranjen.

### 4 Reža za kartico SIM

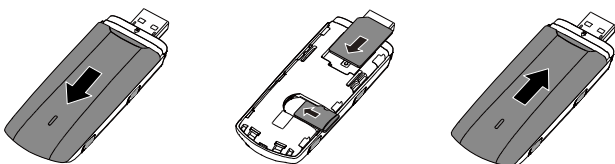
Vanjo vstavite kartice Subscriber Identity Module (SIM).

### 5 Reža za kartico microSD

Vanjo vstavite kartico microSD.

## Pripravite ključ USB na delovanje

1. Zdrsnete dol pokrovček.
2. Vstavite kartico SIM in kartico microSD v ustrezne reže, kot je prikazano na spodnji sliki.
3. Zdrsnete pokrovček nazaj na USB ključ, dokler se ne zatakne nazaj na svoje mesto.



### Opomba:

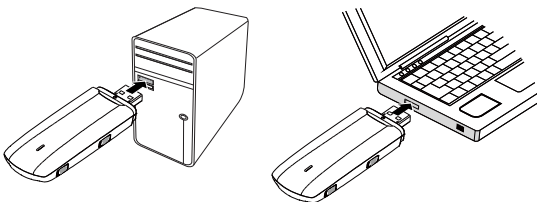
- Kartica microSD je dodatek. V kolikor ni priložena v paketu, jo lahko kupite sami.
- Poskrbite, da je ustrezen rob kartice SIM pravilno poravnana z robom reže SIM in da je kartica microSD vstavljena tako, kot je označeno na reži microSD.
- Ne odstranjajte kartice microSD ali SIM, kadar je le-ta v uporabi. V nasprotnem primeru se lahko tako kartica kot tudi ključ USB poškodujeta in se podatki, shranjeni na njih, poškodujejo.

## Uporaba USB ključa

Postopek namestitve je odvisen od operacijskega sistema vašega računalnika. Naslednji opisi so osnovani za Microsoftov OS.

### Povezovanje z omrežjem

1. Vstavite USB ključ v enega izmed USB vhodov v vašem računalniku.



Računalnik prepozna strojno opremo in prične z namestitvijo avtomatsko.

2. Ko je namestitev končana, se prikaže spletni upravljalni program in USB ključ se poveže z omrežjem avtomatsko. Spletni upravljalni program USB ključa se bo prikazal vsakič, ko vstavite USB ključ v računalnik.

### Opomba:

- V primeru, da vaš računalnik ne prične z namestitvijo avtomatsko, poiščite datoteko **AutoRun** v osnovni mapi USB ključa in jo zaženite z dvojnim klikom miške.
- Preverite stanje vaše naprave na naslovu <http://192.168.1.1> v kolikor niste povezani z omrežjem.
- V kolikor ne morete dostopati do <http://192.168.1.1>, izključite vse ostale internetne povezave, kot je Ethernet ali Wireless Fidelity (Wi-Fi) povezava, odstranite in ponovno vstavite USB ključ ali ponovno zaženite računalnik.

### Prekinitev povezave z omrežjem

Odstranite USB ključ iz računalnika.

### Opomba:

Če ne želite biti povezani z omrežjem je priporočljivo, da odstranite USB ključ iz vašega računalnika da preprečite nezaželen prenos podatkov.

### Pregled servisnih informacij

Obiščite <http://192.168.1.1> za servisne informacije.