

Hvala, ker ste kupili izdelek Mobile WiFi. Ta Mobile WiFi omogoča hitro brezžično omrežno povezavo.

Ta dokument vam bo pomagal razumeti vaš izdelek Mobile WiFi, da ga boste lahko začeli takoj uporabljati. Preden začnete uporabljati Mobile WiFi, natančno preberite ta dokument.

Za podrobne informacije o funkcijah in nastavitvah izdelka Mobile WiFi glejte spletno pomoč na strani za upravljanje v spletu, ki je navedena skupaj z izdelkom Mobile WiFi.

Za podrobna navodila o prijavi na stran za upravljanje v spletu glejte »Prijava na stran za upravljanje v spletu« na strani 16.

Spoznajte svoj izdelek Mobile WiFi

Opomba:

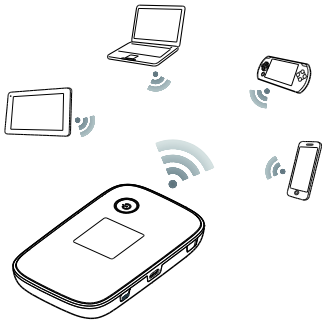
Opisi in ilustracije izdelka Mobile WiFi v tem dokumentu so zgolj referenčni. Izdelek, ki ste ga kupili, je lahko drugačen.

Scenariji uporabe

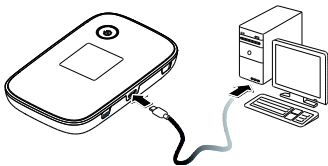
Naprave Wi-Fi (kot so pametni telefoni, tablični računalniki in igralne konzole) ali računalniki lahko dostopajo do interneta prek izdelka Mobile WiFi. Specifični postopki vzpostavljanja povezave so odvisni od operacijskega sistema naprave ali računalnika Wi-Fi. Povezavo vzpostavite glede na navodila, ki veljajo za napravo.

Če želite dostopati do interneta prek povezave na vratih USB, namestite gonilnik v skladu z navodili.

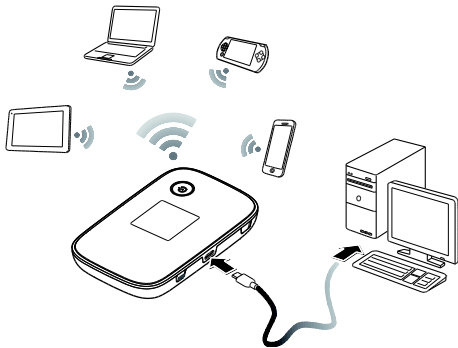
**1. scenarij: Povezovanje več naprav
prek povezave Wi-Fi**



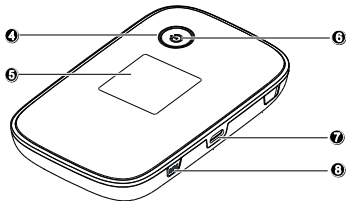
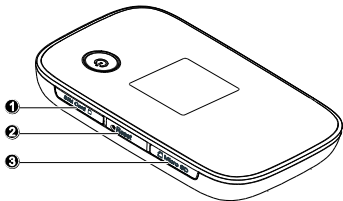
**2. scenarij: Povezovanje ene naprave
prek povezave USB**



3. scenarij: Povezovanje več naprav hkrati prek povezave Wi-Fi in USB



Videz




- 1** Reža za kartico SIM
- 2** Gumb Reset
- 3** Reža za kartico microSD
- 4** Gumb za vklop

- 5** Zaslón
- 6** Indikator vklopa
- 7** Vrata za mikro USB
- 8** Gumb WPS

- Število povezanih naprav Wi-Fi.

④ **Baterija**

: Stanje napolnjenosti baterije od najnižje do najvišje.

⑤ **SMS**

- Nova sporočila.
- Število novih sporočil.

⑥ **Stanje omrežne povezave**

Internetna povezava je vzpostavljena.

⑦ **Statistični podatki o prometu**

- Informacije o podatkovnem prometu.
- Čas vzpostavljenosti povezave.

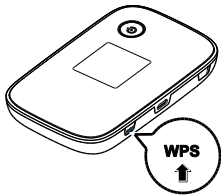
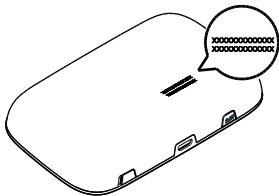
Opomba:

Informacije o podatkovnem prometu so zgolj referenčne. Za natančnejše informacije o podatkovnem prometu se obrnite na svojega ponudnika storitev.

SSID in ključ za šifriranje brezžičnega omrežja

Ko naprava Wi-Fi prvič vzpostavi povezavo z izdelkom Mobile WiFi, boste morda morali vnesti privzeti SSID (Service Set Identifier) in ključ za šifriranje brezžičnega omrežja. Oba sta natisnjena na izdelku Mobile WiFi. Priporočamo, da se prijavite na stran za upravljanje v spletu in tam spremenite svoj SSID in ključ za šifriranje brezžičnega omrežja.

Poleg tega dvakrat pritisnite gumb WPS, da si boste na zaslonu ogledali trenutni SSID in ključ za šifriranje brezžičnega omrežja.



Uvod

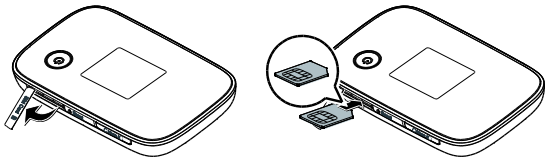
Nameščanje kartice SIM

Opozorilo:

Uporabite standardno kartico SIM, ki je združljiva z izdelkom Mobile WiFi, sicer ga boste okvarili.



Kartico SIM namestite tako, kot kaže ilustracija.



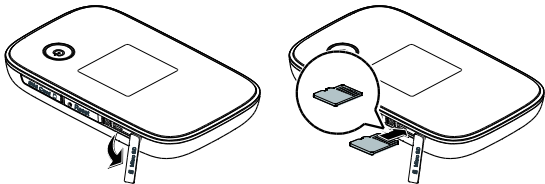
Opomba:

- Pri odstranjevanju kartice SIM odprite jeziček in nežno pritisnite kartico SIM, nato pa jo spustite. Kartica bo sama skočila ven.

- Kartice SIM ne odstranjajte, če je v uporabi. S tem boste vplivali na zmogljivost izdelka Mobile WiFi, pa tudi podatki, shranjeni na kartici SIM, se lahko izgubijo.

Nameščanje kartice microSD

Kartico microSD namestite tako, kot kaže ilustracija.



Opomba:

- Kartica microSD je izbirni dodatek. Če je v paketu ni, jo kupite ločeno.
- Pri odstranjevanju kartice microSD odprite jeziček in nežno pritisnite kartico microSD, nato pa jo spustite. Kartica bo sama skočila ven.

- Kartice microSD ne odstranjajte, če je v uporabi. S tem boste vplivali na zmogljivost izdelka Mobile WiFi, pa tudi podatki, shranjeni na kartici microSD, se lahko izgubijo.

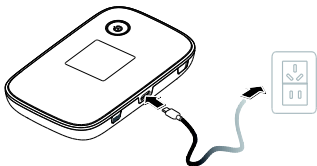
Polnjenje baterije

Če baterije niste uporabljali dlje časa, jo pred uporabo znova napolnite.

1. način: napravo napolnite s polnilnikom

Opomba:

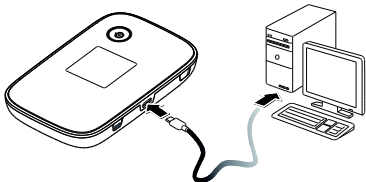
- Uporabljajte samo polnilnike, združljive z izdelkom Mobile WiFi, ki jih ponuja znan proizvajalec. Če uporabite nezdružljiv polnilnik ali polnilnik neznanega proizvajalca, lahko pride do motenj v delovanju izdelka Mobile WiFi, okvare ali celo požara. Takšna uporaba razveljavi vse garancije za izdelek, pa naj bodo izrecne ali nakazane.



- Polnilnik je izbiren dodatek. Če ni vključen v paket, lahko polnilnik, ki je združljiv z izdelkom Mobile WiFi, kupite pri pooblaščenem prodajalcu.
- Model polnilnika Mobile WiFi je HW-050200X3W. X glede na vašo regijo predstavlja U, E, B, A ali J. Za podrobnosti o specifičnem modelu polnilnika se obrnite na pooblaščenega prodajalca.

2. način: napravo napolnite prek povezave z računalnikom


Za povezavo izdelka Mobile WiFi z računalnikom uporabite podatkovni kabel, ki ste ga dobili z napravo.




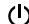
Povezovanje v internet prek povezave Wi-Fi

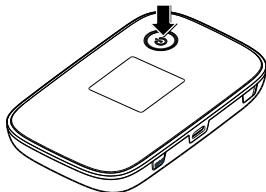
Parametri za upravljanje naprave Mobile WiFi so prednastavljeni v skladu z zahtevami operaterja. V internet se lahko hitro povežete z uporabo spodnjega postopka:

1. korak: Vklopite Mobile WiFi

Pritisnite in pridržite gumb , dokler se zaslon ne osvetli, kar pomeni, da je Mobile WiFi vklopljen.

Opomba:

- Če želite izklopiti Mobile WiFi, pritisnite in pridržite gumb .
- Če izdelek Mobile WiFi ne deluje pravilno ali če ga ne morete pravilno izklopiti, pritisnite gumb  in ga držite vsaj 10 sekund, da izdelek izklopite na silo.



2. korak: Vzpostavite povezavo Wi-Fi (z računalnikom, na katerem se na primer izvaja operacijski sistem Windows XP)

1. Poskrbite, da je funkcija Wi-Fi na izdelku Mobile WiFi vklopljena.
2. Izberite **Start > Nadzorna plošča (Control Panel) > Omrežne povezave (Network Connections) > Povezava brezžičnega omrežja (Wireless Network Connection)**.

Opomba:

Preden vzpostavite povezavo Wi-Fi, poskrbite, da je računalnik opremljen z vmesnikom brezžičnega omrežja. Če računalnik kaže povezavo brezžičnega omrežja, je vmesnik brezžičnega omrežja mogoče uporabljati. V nasprotnem primeru preverite, ali vmesnik brezžičnega omrežja pravilno deluje.

3. Če si želite ogledati seznam razpoložljivih brezžičnih omrežij, kliknite **Prikaži razpoložljiva brezžična omrežja (View available wireless networks)**.
4. Izberite povezavo brezžičnega omrežja s SSID izdelka Mobile WiFi in kliknite **Poveži (Connect)**.

Opomba:

- Če je povezava brezžičnega omrežja šifrirana, vnesite pravi ključ za šifriranje brezžičnega omrežja.
 - Poleg tega dvakrat pritisnite gumb WPS, da si boste na zaslonu ogledali trenutni SSID in ključ za šifriranje brezžičnega omrežja.
5. Počakajte trenutek, da se v sistemski vrstici v spodnjem desnem kotu računalniškega zaslona prikaže ikona povezave brezžičnega omrežja. Povezava brezžičnega omrežja je takrat vzpostavljena.

3. korak: Povežite se v internet

Če poteka prenos podatkov, se Mobile WiFi samodejno poveže v internet. Če se podatki nekaj časa ne prenašajo, Mobile WiFi samodejno prekine omrežno povezavo.

Opomba:

Prijavite se lahko na stran za upravljanje v spletu in omogočite ali onemogočite funkcijo samodejnega klicanja med gostovanjem. Če je ta funkcija izklopljena, bo Mobile WiFi ob vstopu v gostujoče omrežje samodejno prekinil že vzpostavljeno internetno povezavo. Povezavo boste morali znova vzpostaviti ročno.

Prijava na stran za upravljanje v spletu

1. Poskrbite, da povezava med izdelkom Mobile WiFi in napravo ali računalnikom Wi-Fi normalno deluje.
2. Odprite brskalnik in v naslovno vrstico vnesite **http://192.168.1.1**.
3. Vnesite uporabniško ime in geslo za prijavo na stran za upravljanje v spletu.

Opomba:

- Privzeto uporabniško ime je **admin**.
- Privzeto geslo je **admin**.

Dnevna uporaba

Način za varčevanje z baterijo

Če je Mobile WiFi nekaj časa nedejaven, preklopi v način pripravljenosti, v katerem indikator napajanja počasi utripa, zaslon pa se izklopi. Če pritisnete kateri koli gumb, se zaslon osvetli.

Če Mobile WiFi napajate samo z baterijo, lahko omogočite ali onemogočite funkcijo samodejnega izklopa povezave Wi-Fi. Če je ta funkcija omogočena in nobena naprava Wi-Fi nekaj časa ne dostopa do izdelka Mobile WiFi, se Wi-Fi samodejno izklopi. Če želite Wi-Fi znova vklopiti, lahko pritisnete kateri koli gumb.

Preverjanje kode PIN

Če je funkcija preverjanja kode PIN omogočena, se prijavite na stran za upravljanje v spletu in v skladu z navodili vnesite pravilno kodo PIN. Kode PIN/PUK dobite pri svojem operaterju skupaj s kartico SIM. Za podrobnosti se obrnite na svojega operaterja.

Vzpostavljanje povezave WPS

Če naprava Wi-Fi, ki jo želite povezati z izdelkom Mobile WiFi, podpira WPS, je ključ za šifriranje brezžičnega omrežja samodejno generiran in ga ni treba vnesti ročno. Koraki za vzpostavitev povezave WPS so navedeni spodaj:

1. Vklopite Mobile WiFi.
2. Vklopite napravo Wi-Fi, ki jo želite povezati z izdelkom Mobile WiFi.
3. Aktivirajte WPS izdelka Mobile WiFi.

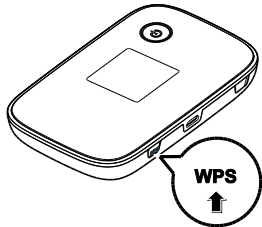
Opomba:

Pritisnite in pridržite gumb WPS, da aktivirate WPS izdelka Mobile WiFi.

4. Aktivirajte WPS naprave Wi-Fi.

Opomba:

Specifična navodila za napravo Wi-Fi boste našli v uporabniškem priročniku naprave.



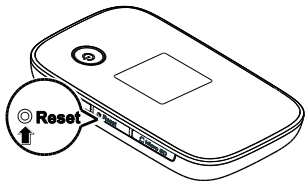
Obnovitev v tovarniške nastavitve

Če pozabite katerega od konfiguracijskih parametrov, lahko obnovite Mobile WiFi v tovarniške nastavitve in ga nato znova konfigurirate.

Pritisnite gumb **Reset** in ga držite, dokler se zaslon ne izklopi. Mobile WiFi je takrat obnovljen v tovarniške nastavitve.

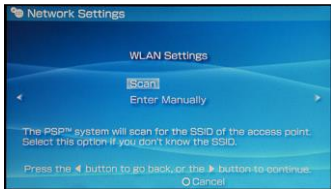
Opomba:

Ko končate to dejanje, so vsi osebni konfiguracijski parametri izdelka Mobile WiFi izbrisani. vse konfiguracije na strani za upravljanje v spletu pa obnovljene v tovarniške nastavitve.



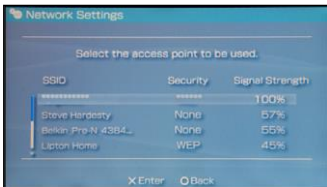
1. primer: Povezovanje z igralno konzolo (na primer s PSP-jem) prek povezave Wi-Fi

1. Na PSP-ju vklopite WLAN.
2. Izberite **Nastavitve (Settings)** > **Omrežne nastavitve (Network Settings)**.
3. Izberite **Infrastrukturni način (Infrastructure Mode)**.
4. Izberite **Nova povezava (New Connection)** in vnesite ime povezave.
5. Za iskanje brezžičnih omrežij izberite **Poglej (Scan)**. Na zaslonu se prikaže seznam dostopnih točk.
6. Izberite dostopno točko s SSID izdelka Mobile WiFi in na PSP-ju pritisnite gumb **▶**. Potrdite SSID in



vnesite pravilen ključ za šifriranje brezžičnega omrežja.

7. Za nadaljevanje z naslednjim korakom pritisnite gumb ►, nato pa pritisnite X, da shranite nastavitve.
8. Izberite **Preskusi povezavo (Test Connection)**, da preverite, ali je omrežna povezava uspela.
9. Zdaj lahko odprete brskalnik in dostopate do omrežja.



2. primer: Povezovanje s tabličnim računalnikom (na primer z iPadom) prek povezave Wi-Fi

1. Dotaknite se **Nastavitve (Settings)** > **WLAN**, da vklopite WLAN.
2. Tablični računalnik samodejno poišče brezžične povezave in prikaže seznam dostopnih točk.
3. Izberite dostopno točko s SSID izdelka Mobile WiFi.
4. Če je potrebno, vnesite pravi ključ za šifriranje brezžičnega omrežja in tapnite **Pridruži (Join)**.
(Ikona ključavnice kaže, da je za vzpostavitev povezave s tem brezžičnim omrežjem potreben ključ za šifriranje.)



Opomba:

Naprave Wi-Fi, kot so iPhone, iPod touch, PS3 in NDSi, lahko dostopajo do interneta prek izdelka Mobile WiFi. Za specifična navodila glejte uporabniški priročnik naprave Wi-Fi.

Nasveti

Če Mobile WiFi uporabljate dlje časa, postane topel in se lahko pregreje. Takrat samodejno zapre omrežno povezavo in se izklopi, da prepreči okvare. V tem primeru postavite Mobile WiFi v dobro prezračen prostor in pustite, da se ohladi, nato pa ga znova vklopite in nadaljujte z običajno uporabo.

Če izdelka Mobile WiFi ne morete normalno uporabljati, poskusite narediti naslednje:

- Preglejte spletno pomoč na strani za upravljanje v spletu.
- Znova zaženite Mobile WiFi.
- Obnovite Mobile WiFi v tovarniške nastavitve.
- Obrnite se na operaterja.

Različica: V100R001_01 številka dela: 31010NDA