

Priročnik za uporabo

Pravni pouk

Avtorske pravice © 2011 Google Inc. Vse pravice pridržane.

Google, stilistično oblikovan logotip Google, Android, stilistično oblikovan logotip Android, Nexus, stilistično oblikovan logotip Nexus, Nexus S ter stilistično oblikovan logotip Nexus S so blagovne znamke družbe Google Inc. Vsa ostala imena izdelkov in družbe so lahko blagovne znamke družb, s katerimi so povezana.

Razpoložljivost aplikacij, storitev in pripomočkov družbe Google se lahko razlikuje glede na državo, mobilnega operaterja in proizvajalca.

Za več informacij o telefonu Nexus S obiščite spletno stran <http://www.nexusshelp.com>.

Google™

Vsebina

Vsebina 3

Vaš telefon in dodatna oprema 4

Kaj se nahaja v škatli 5

Spoznavanje vašega telefona 6

Vstavljanje baterije in kartice SIM 7

Odstranjevanje pokrova na hrbtni strani telefona 7

Nameščanje pokrova na hrbtni strani telefona 8

Odstranjevanje ali vstavljanje baterije 8

Odstranjevanje ali vstavljanje kartice SIM 10

Polnjenje vašega telefona 11

Polnjenje telefona 11

Uporaba slušalk 12

Vklop in izklop telefona 13

Vklop telefona 13

Odstranitev blokade kartice SIM 14

Izklop telefona 14

Vaš telefon in dodatna oprema

Vaš telefon Google™ Nexus S™ vključuje celo vrsto dodatne opreme, vključno s slušalkami, USB kablom in polnilnikom. Iz varnostnih razlogov se baterija ne nahaja v telefonu, zato jo je pred prvo uporabo vašega telefona potrebno vstaviti in napolniti do konca. V tem priročniku so opisani deli vašega telefona, kako namestiti in napolniti baterijo, kako vklopiti in izklopiti telefon, ter ostale koristne informacije.

Za več informacij o uporabi mobilne tehnologije Android™, ki je nameščena na vašem telefonu, vključno z osnovami uporabe te tehnologije za opravljanje telefonskih klicev način uporabe njenih aplikacij za brskanje po spletu, branju e-pošte, ipd, obiščite stran za podporo strankam vašega prodajalca in si oglejte priročnik za uporabo mobilne tehnologije Android, ki je na voljo na spletni strani <http://www.nexusshelp.com>.

V tej točki

“Kaj se nahaja v škatli” na 5. strani

“Spoznavanje vašega telefona” na 6. strani

“Vstavljanje baterije in kartice SIM” na 7. strani

“Polnjenje vašega telefona” na 11. strani

“Uporaba slušalk” na 12. strani

“Vklop in izklop telefona” na 13. strani

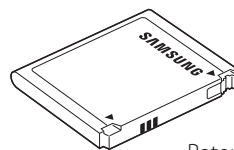
Kaj se nahaja v škatli

Vaš telefon Google™ Nexus S™ vključuje naslednjo dodatno opremo.

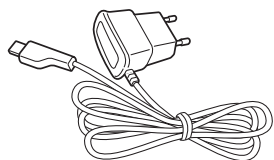
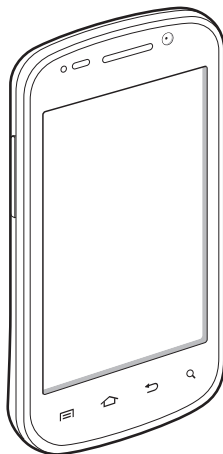
Brošure z zdravstvenimi opozorili, varnosti in garanciji



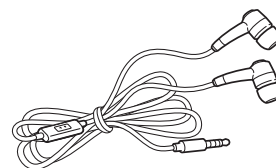
Baterijo



Telefon Nexus S

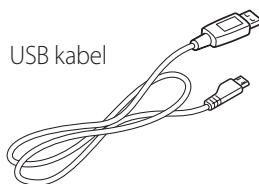


Polnilnik



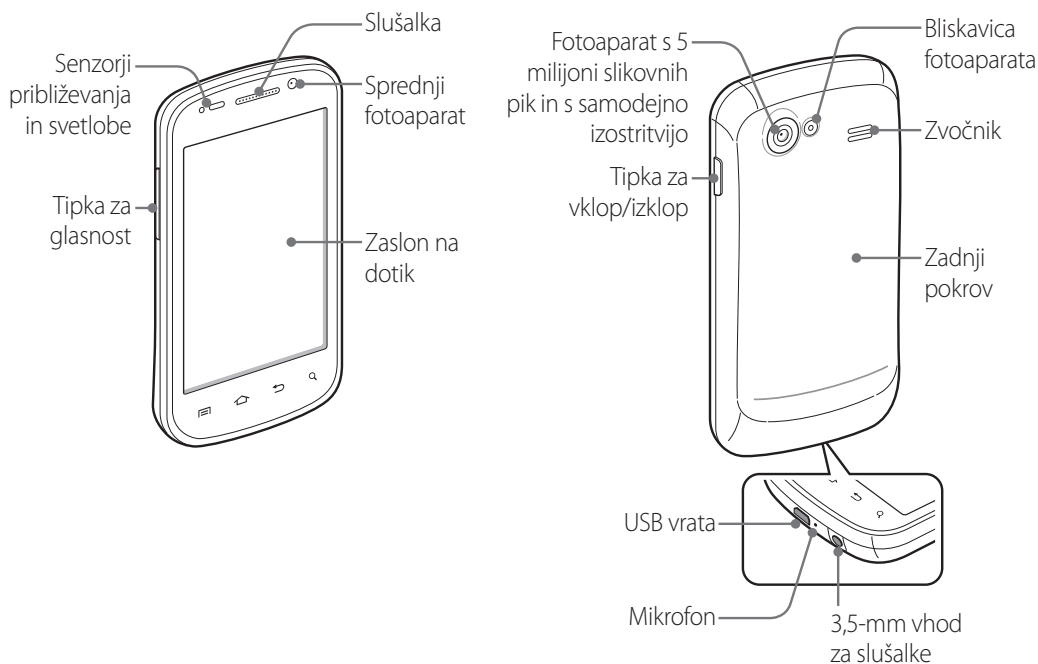
Slušalke

USB kabel



Če ste telefon kupili skupaj s sklenjeno naročniško pogodbo mobilnega operaterja, bo kartica SIM vašega mobilnega operaterja priložena k telefonu. Za vstavljanje in odstranjevanje baterije in kartice SIM glejte „Vstavljanje baterije in kartice SIM“ na 7. strani.

Spoznavanje vašega telefona



Pred uporabo telefona vstavite baterijo in jo napolnite do konca. (Glejte „Vstavljanje baterije in kartice SIM“ na 7. strani ter „Polnjenje vašega telefona“ na 11. strani.)

Ostale točke v tem poglavju opisujejo uporabo in delovanje slušalk, lučke stanja, vklop in izklop telefona, ipd.

Stran za podporo strankam vašega mobilnega operaterja in *Priročnik za uporabo operacijskega sistema Android* (na voljo na spletni strani <http://www.nexusshelp.com>) opisuje način opravljanja telefonskih klicev in ostale osnovne funkcije telefona, vključno s prvim vklopom.

Sprednji in zadnji objektiv fotoaparata je potrebno očistiti s krpo brez muck; madeži in prstni odtisi bodo popačili vaše slike. LED bliskavica na hrbtni strani fotoaparata se nahaja poleg objektiva. Zajemanje fotografij in snemanje video posnetkov sta na voljo v *Priročniku za uporabo operacijskega sistema Android*.

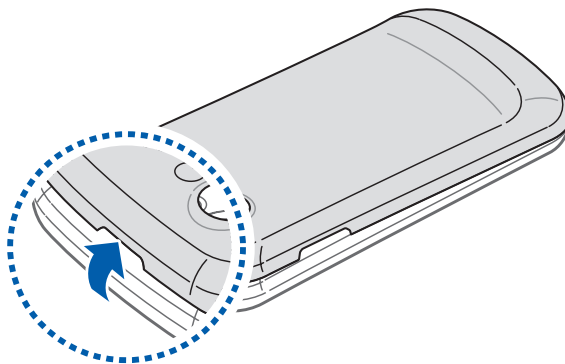
Vstavljanje baterije in kartice SIM

Če želite vstaviti ali zamenjati baterijo oz. kartico SIM, morate odstraniti zadnji pokrov telefona.

Pred uporabo telefona morate vstaviti baterijo in kartico SIM.

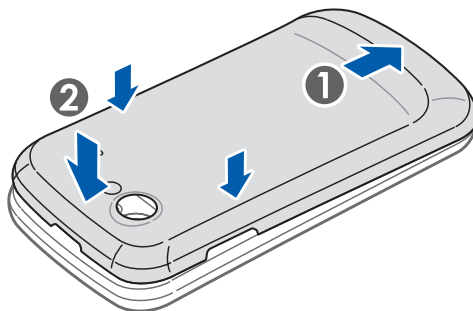
Odstranjevanje pokrova na hrbtni strani telefona

- ▶ Napravo čvrsto držite in poiščite zaskok za sprostitev pokrova. Zaskok za sprostitev pokrova ima majhno zarezo, ki je dovolj velika, da vanjo potisnete noht, nahaja pa se nad objektivom fotoaparata. V odprtino potisnite noht in trdno dvignite pokrov z naprave.



Nameščanje pokrova na hrbtni strani telefona

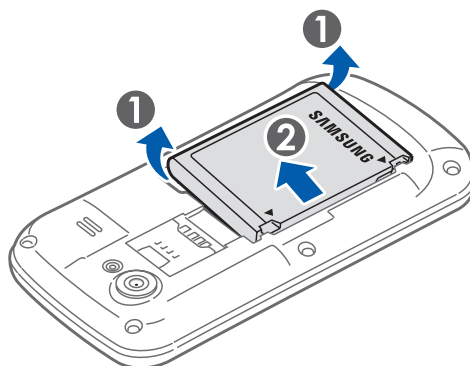
- ▶ Namestite pokrov na hrbtni strani telefona in ga potisnite navzdol.



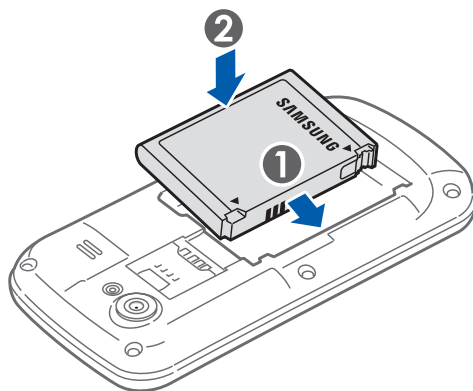
Odstranjevanje ali vstavljanje baterije

Pokrov na hrbtni strani telefona je potrebno odstraniti, če želite odstraniti ali vstaviti baterijo.

- 1** Izklopite telefon.
Glejte „Vklop in izklop telefona“ na 13. strani.
- 2** Baterijo odstranite tako, da potisnete prst v majhno odprtino poleg baterije.



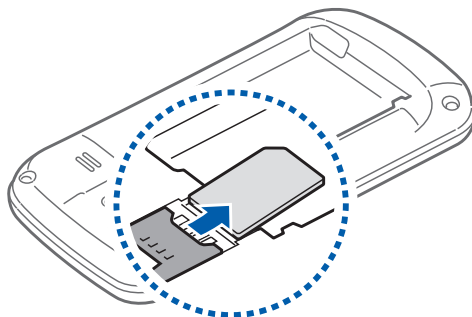
- ▶ Baterijo vstavite tako, da poravnate zlate kontakte na telefonu in bateriji ter nato nežno potisnete baterijo v telefon.



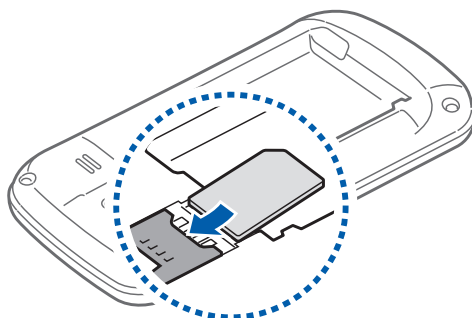
Odstranjevanje ali vstavljanje kartice SIM

Pokrov na hrbtni strani telefona je potrebno odstraniti, če želite odstraniti ali vstaviti baterijo.

- ▶ Kartico SIM odstranite tako, da jo s konico prsta potisnete iz njene režne.



- ▶ Kartico SIM vstavite tako, da jo poravnate (zareza spodaj desno in zlati kontakti navzdol) ter jo nato nežno potisnete na njeno mesto.



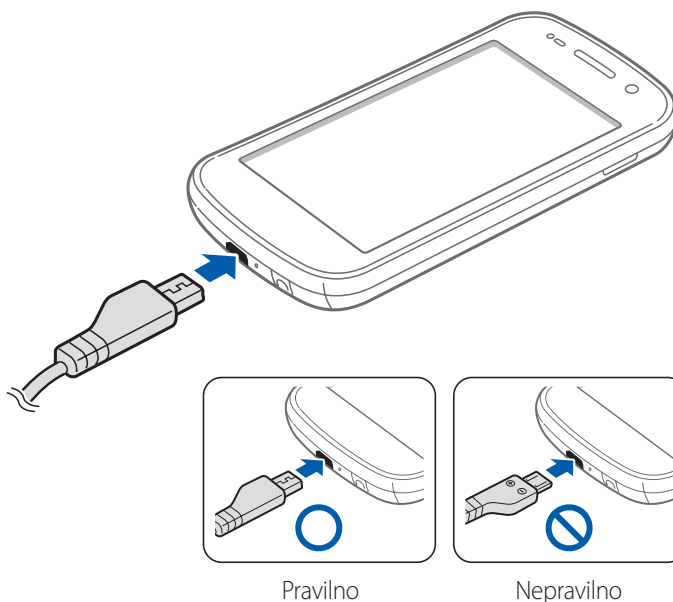
Polnjenje vašega telefona

Pred uporabo telefona ga morate napolniti do konca.

Telefon se prav tako polni, ko je priklopljen na USB vrata računalnika s priloženim USB kablom. Za več informacij o priklopu telefona na računalnik glejte Priročnik za uporabo mobilne tehnologije Android.

Polnjenje telefona

- 1 Polnilnik vtaknite v vtičnico.
- 2 En konec USB kabla vtaknite v priložen polnilnik ali v USB vrata na vašem računalniku.
- 3 Drug konec vstavite v micro USB vrata na vašem telefonu.

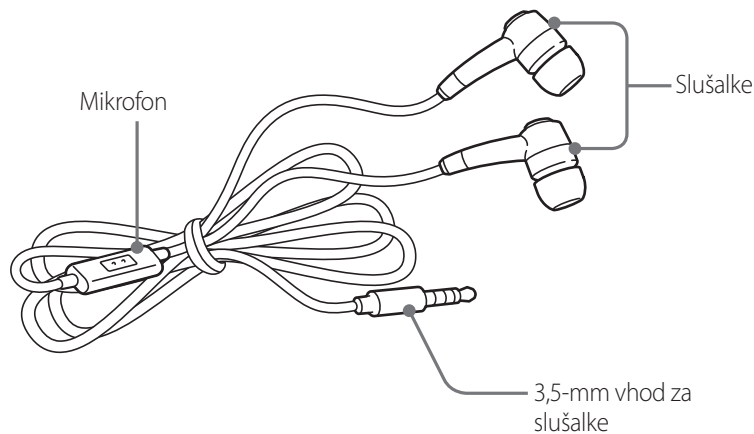


Med polnjenjem se na zaslonu prikaže ikona stanja polnjenja baterije.

- 4 Ko je telefon napolnjen do konca, ga izključite iz polnilnika.

Uporaba slušalk

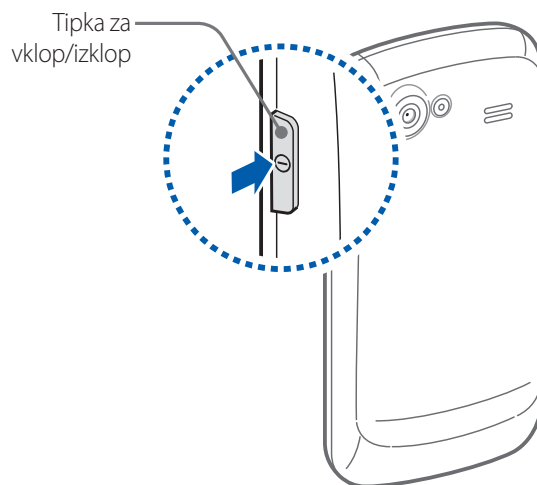
Priključite priložene slušalke v 3,5-mm vhod za slušalke na telefonu.



Glasnost vaših slušalk upravljate z tipko za **Glasnost gor/dol** in z aplikacijami na vašem telefonu (kot je opisano v Priročniku za uporabo operacijskega sistema Android ter v dokumentaciji za vaše aplikacije).

Vklop in izklop telefona

Za vklop in izklop telefona uporabite tipko za vklop/izklop.



Vklop telefona

- ▶ Pritisnite tipko za **Vklop/izklop**, dokler zaslon ne zasveti.

Ob prvem vklopu telefona se bo na zaslonu prikazalo pozdravno okno Android in vnesti bo potrebno vaš Google račun. Za več informacij se obrnite na vašega mobilnega operaterja in si oglejte *Priročnik za uporabo operacijskega sistema Android*.

Ko vklopite telefon, boste morda morali vnesti osebno identifikacijsko številko (PIN) za vašo kartico SIM.

Odstranitev blokade kartice SIM

Če napačno vnesete PIN kodo trikrat zapored, bo kartica SIM blokirana in telefona ne boste mogli uporabljati. V tem primeru je potrebno dobiti kodo za odstranitev blokade (PUK) pri vašem mobilnem ponudniku, če želite odstraniti blokado kartice SIM in nastaviti novo PIN kodo.

- ▶ Vtipkajte sledeče, pri čemer zamenjajte „PUK“ s PUK kodo vašega mobilnega operaterja in prav tako zamenjajte obe vrednosti „PIN“ z 4- do 8-številčno kodo PIN po vaši izbiri: ****05*PUK*PIN*PIN#**

Izklop telefona

- 1** Pritisnite in zadržite tipko za **Vklop/izklop**, dokler se ne prikaže meni.
- 2** V meniju se dotaknite **Izklop**.
- 3** Dotaknite se **V redu**, če želite potrditi izklop telefona.

Za več informacij o uporabi dotika na zaslon in menijih glejte *Priročnik za uporabo operacijskega sistema Android*.