

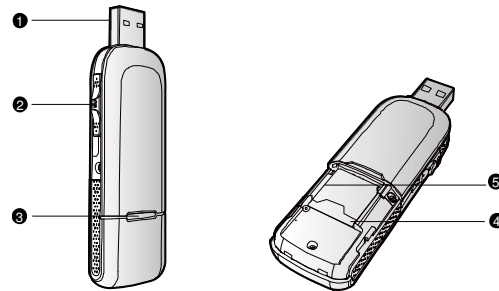
Zahvaljujemo se vam, ker ste izbrali Mobile Broadband USB Modem. Z vašim USB Modemom lahko dostopate do brezžičnega omrežja z visoko hitrostjo.

Opomba:

Ta priročnik opisuje izgled izdelka, kot tudi postopke za pripravo, namestitev in odstranitev. Za podrobnosti i delovanja upravljalnega programa preberite pomoč vključeno v upravljalni program.

Spoznajte USB Modem

Spodnja slika prikazuje izgled USB Modema in je samo simbolična. Dejanski izdelek se lahko razlikuje od slike.



1 USB priključek

Poveže USB Modem z računalnikom.

2 Drsnik

Iztegne ali pospravi USB priključek.

3 Prikazovalnik

Prikazuje stanje USB Modema.

- Zelena, utripa dvakrat vsake 3s: USB Modem je vključen.
- Zelena, utripa enkrat vsake 3s: USB Modem se povezuje z omrežjem 2G.
- Modra, utripa enkrat vsake 3s: USB Modem se povezuje z omrežjem 3G/3G+.
- Zelena, svet i neprekinjeno: USB Modem je povezan z omrežjem 2G.
- Modra, svet i neprekinjeno: USB Modem je povezan z omrežjem 3G.
- Svetlo modra, svet i neprekinjeno: USB Modem je povezan z omrežjem 3G+.
- Ne svet i: USB Modem ni priključen.

4 Reža za kartico SIM/USIM

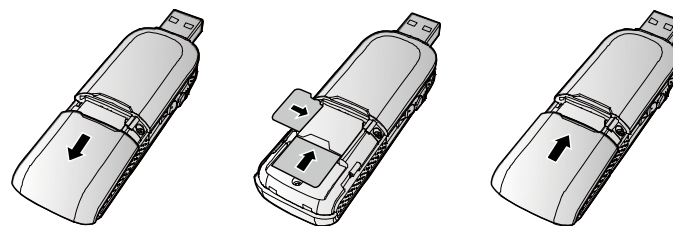
Drži kartico Subscriber Identity Module (SIM)/Universal Subscriber Identity Module (USIM).

5 Reža za kartico microSD

Drži kartico microSD.

Pripravite vaš USB Modem za delo

1. Odstranite drsni pokrov na zadnji strani USB Modema.
2. Vstavite SIM/USIM kartico in microSD kartico v ustrezne reže, kot je prikazano na spodnji sliki.
3. Namestite drsni pokrov nazaj na njegovo mesto.



Opomba:

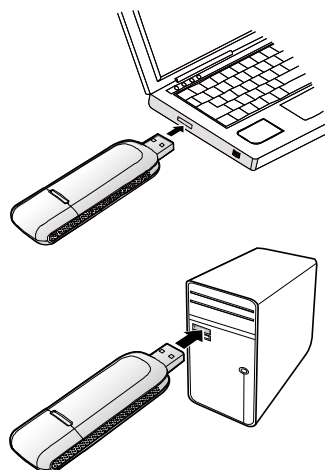
- Kartica microSD je dodatek. V kolikor ni priložena v paketu, jo lahko kupite sami.
- Poskrbite, da je prirezan rob SIM/USIM kartice pravilno poravnana z robom SIM/USIM reže in da je microSD kartica vstavljena tako kot je prikazano na reži microSD.
- Ne odstranjujte microSD ali SIM/USIM kartice, kadar je le-ta v uporabi. V nasprotnem se lahko tako kartica kot tudi USB Modem poškodujeta in podatki shranjeni na njih postanejo neberljivi.

Navodila za namestitev/odstranitev

Postopek za namestitev upravljalnega programa je odvisen od operacijskega sistema nameščenega na vašem računalniku. Spodnji odstavki kot primer prikazujejo namestitev na Windows XP.

Priključitev USB Modema na osebni računalnik

Vstavite USB Modem v USB vtičnico vašega računalnika.



Namestitev USB Modem upravljalnega programa

1. Vstavite USB modem v vaš osebni računalnik.
2. Operacijski sistem avtomatsko zazna in prepozna novo strojno opremo ter zažene namestitveni čarovnik.

Opomba:


Če se avtomatski program za zagon ne zažene, poiščite datoteko AutoRun.exe v potih gonilnikov. Nato dvokliknite AutoRun.exe za zagon programa.

3. Na ekranu sledite navodilom namestitvenega čarovnika.
4. Ko je program nameščen, se na namizju računalnika prikaže bližnjica do upravljalnega programa.

Zagon upravljalnega programa

Po namestitvi se upravljalni program zažene samodejno. Nato se vsakič, ko je USB modem povezan z računalnikom, upravljalni program zažene samodejno. Prav tako lahko za zagon upravljalnega programa dvokliknete njegovo bližnjico na namizju.

Odstranitev USB modema

1. Dvokliknite  v statusni vrstici. Pojavi se okno **Unplug or Eject Hardware / Odstranitev strojne opreme**.
2. Izberite ustrezno strojno opremo in nato kliknite **Stop/Ustavi**.
3. Ko se prikaže sporočilo **"It is safe to remove the device / Zdaj lahko napravo varno odstranite"**, odstranite USB Modem.

Odstranitev upravljalnega programa

1. Kliknite **Start > Control Panel / Nadzorna plošča > Add or Remove Programs / Dodaj odstrani programe**.
2. Poiščite upravljalni program in kliknite **Remove/Odstrani** za odstranitev upravljalnega programa.

Opomba:

Pred odstranitvijo upravljalnega programa le-tega zaprite.